



Agro Conseils

Céréales

Herold Flex contre
graminées et dicotylédones

Colza

MagicTrap: Le piège
jaune numérique



Maintenant

Inscription à la
newsletter !



Automne
2025

Contenu



/// 50ème Anniversaire Roundup®

3



/// Céréales

4

Vulpin

4

Herbicides
Herold® Flex

5

Conseils phytosanitaires

6



/// Colza

7

Tout autour du Colza

7

Semences DEKALB®

8

MagicTrap

9



Herbicides

Rodino® Ready
Targa® Super
Tomahawk®

10
11
11

Fongicide

Tilmor®

12

Insecticide

Decis® protech

13

Molluscicide

Metarol® Anti-limaces

13

Conseils phytosanitaires

14



/// Mon conseil

15

Vos conseillers spécialisés Bayer



Gody Sigg

Key Account Manager
Spécialités: Semences, Viticulture
Tel.: 079 439 95 11
gottfried.sigg@bayer.com



Erich Schildknecht

Spécialités: cultures fruitières et de baies
Tel.: 079 439 95 05
erich.schildknecht@bayer.com



Philippe Huber

Spécialités: cultures fruitières, Viticulture
Tel.: 079 500 71 02
philippe.huber@bayer.com



Markus Gugger

Spécialité: Légumes
Tel.: 079 439 95 04
markus.gugger@bayer.com



Bernard Pillonel

Key Account Manager
Spécialités: Semences, Viticulture
Tel.: 079 500 71 03
bernard.pillonel@bayer.com



Bertrand de Mestral

Spécialité: Viticulture
Tel.: 079 500 71 00
bertrand.demestral@bayer.com



Adresse de correspondance:

Bayer (Schweiz) AG
Crop Science
Peter-Merian-Str. 84
CH-4052 Basel

Internet:

www.agrar.bayer.ch



Ici, vous trouverez les pages web individuelles de chaque conseiller.





Jubilé Roundup

Le Glyphosate – un outil pour une gestion plus efficace des sols

En 2025, nous célébrons un j​ubilé important : les 50 ans de Roundup en Suisse.

Depuis sa mise en marché Roundup a exercé une influence profonde sur l'agriculture et le jardinage. Il a permis aux agriculteurs et aux jardiniers de lutter efficacement contre les mauvaises herbes, contribuant ainsi à l'augmentation des rendements. Le développement de Roundup a non seulement révolutionné notre manière de cultiver, mais a également influencé le débat sur l'agriculture durable et sur l'utilisation responsable des produits phytosanitaires.

Pour une agriculture durable et productive.

Au cours des cinq dernières décennies, Roundup a connu de nombreuses innovations. La recherche et le développement continus ont permis d'optimiser les formulations et de rendre l'application plus sûre. Parallèlement, les exigences en matière de protection de l'environnement ont également évolué. Le secteur a relevé ces défis en mettant davantage l'accent sur des stratégies intégrées de protection des plantes. À l'occasion de cet anniversaire, nous ne faisons pas seulement le bilan des succès, mais aussi de la responsabilité qui accompagne l'utilisation des produits phytosanitaires. Le dialogue sur l'avenir de l'agriculture est plus important que jamais. Et Roundup continuera également à jouer un rôle - dans un contexte qui relie les besoins de l'agriculture et de la biodiversité.

De plus, en ce qui concerne le travail de conservation des sols, Roundup a toujours joué un rôle déterminant en contribuant à préserver la fertilité des sols et à prévenir l'érosion. Dans ce contexte, Roundup se révélera également à l'avenir comme un outil important pour les agriculteurs qui adoptent cette méthode de culture durable. Nous remercions tous ceux qui ont contribué à l'histoire de Roundup en Suisse et nous nous réjouissons des 50 prochaines années, au cours desquelles nous développerons ensemble des solutions pour une agriculture durable et productive.



Herbizid

Description

Herbicide non sélectif pour la lutte contre les graminées annuelles et vivaces ainsi que les mauvaises herbes dans les cultures de plein champ, de fruits, de vignes, de baies et de légumes.

Substance active

Glyphosate 480 g/l

Formulation

SL (Concentré soluble dans l'eau dans une formulation unique).

Cultures recommandées

Orge d'hiver, blé d'hiver, blé dur, triticale, seigle, maïs, blé de printemps, orge de printemps

Mode d'action (HRAC)

Groupe G

Période d'application

Saison entière

Dosage (selon la culture et l'indication)

1,5–7,5 l/ha

Tailles des conditionnements

5 L (4 × 5 L)

15 L

200 L



VULPIN: Visez 100 % d'efficacité !

Des épisodes de plus en plus tempérés en fin d'automne et pendant l'hiver créent des conditions idéales non seulement pour les céréales d'automne mais également pour le vulpin! Dans les régions avec des rotations culturales incluant une grande fréquence de céréales, cette mauvaise herbe est de plus en plus présente. Sa propagation rapide est également due à d'autres facteurs.

Les ajustements des pratiques favorisent les mauvaises herbes

Dans la pratique, on observe des semis d'automne de plus en plus précoces, ce qui laisse aux mauvaises herbes plus de temps pour se développer fortement avant l'arrêt végétatif. Le semis en interlignes larges favorise également l'établissement du vulpin (ainsi que des autres adventices) lui offrant plus d'espace et de lumière. De plus, la préparation minimale du sol favorise l'établissement des mauvaises herbes et des adventices problématiques. Tous ces facteurs contribuent à ce que le vulpin puisse déjà se développer très largement avant l'arrêt végétatif en automne. Cela signifie qu'au printemps, une application d'herbicide doit être effectuée au plus près du début de végétation.

Météo défavorable au printemps

Cependant, l'application d'herbicides au printemps et leur efficacité dépendent fortement de la météo. Les gelées nocturnes, le vent, des écarts de température trop importants entre le jour et la nuit, et une mauvaise accessibilité des sols sont autant de facteurs qui peuvent empêcher une application d'un herbicide efficace contre le vulpin en temps voulu. Souvent, il est alors déjà trop tard, en particulier dans les régions où les céréales d'hiver prédominent dans la rotation.

Le traitement d'automne offre de la flexibilité

Dans le cadre d'une bonne gestion de la résistance et d'une approche globale prenant en compte les facteurs mentionnés, nous recommandons l'application d'Herold Flex contre le vulpin à l'automne. En effet, nos essais ont clairement démontré que cette stratégie offre ensuite plus de flexibilité dans la lutte contre le vulpin au printemps. En effet, lorsque le vulpin est déjà trop développé au printemps, il est difficile de le maîtriser à 100% avec des herbicides. Cela peut se produire, selon les conditions météorologiques (croissance, sécheresse, etc.), dès le stade « milieu de tallage » du vulpin. Pour plus d'informations sur Herold Flex et les partenaires de mélange au printemps, vous pouvez consulter les pages suivantes. Nos conseillers commerciaux, qui connaissent bien les stratégies efficaces de désherbage céréales, ont également participé à divers essais internes Bayer sur des sites avec des problèmes de vulpin et se tiennent à votre disposition pour vous assister.

Présent pour rester ?

Germination :

Germination à l'automne jusqu'à 10 cm de profondeur. Les graines restent viables dans le sol pendant plus de 10 ans !

Description :

Herbe à épis formant des touffes, pouvant atteindre jusqu'à 60 cm de hauteur.

Cotylédon : tendre, enroulé en tire-bouchon, sans poils.

Feuilles : étroites, sans gaines foliaires.

Ligule : longue et irrégulièrement fendue.

97% d'efficacité, c'est insuffisant

/// 1 plante/m² avec 7 épis et 103 graines/épi produit 721 graines/m².

/// Si 55% des graines survivent et 9% des graines germent l'année suivante, il y a 36 plantes par m².

/// Avec une efficacité de 97,2% de l'herbicide, il reste 1 plante/m².



Sans lutte, 1 plante/m² donnera:

/// 36 plantes/m² l'année suivante

/// 1.285 plantes/m² la 3e année

Herold Flex contre graminées et dicotylédones

Des adventices hivernantes et/ou des résistances régionales – les défis du céréalier sont nombreux. La première solution dans la stratégie de lutte consiste à traiter dès l'automne. Herold Flex, l'herbicide flexible et innovant, permet de lutter contre agrostides, vulpins etc. dès le début. Il peut aussi être appliqué au printemps en mélange avec de nombreux autres herbicides.

L'efficacité

L'efficacitéL'herbicide haute performance Herold Flex réduit de façon significative la concurrence des adventices. Il dispose d'un large spectre d'action autant contre les graminées, mêmes résistantes, que contre les dicotylédones. Agrostides et vulpins doivent ainsi s'avouer vaincus, tout comme les pâturins et autres coquelicots, gaillets, matricaires camomilles, mourons, orties, pensées, renouées et véroniques. L'emploi d'Herold Flex est très flexible, même déjà en pré-levée. Il agit par le sol et les feuilles.

Les avantages

0,5 à 1,0 l/ha: il n'y a pas plus simple. Herold Flex est homologué sur toutes les céréales mais n'est pas recommandé sur avoine. Sa fenêtre d'application est très large et son action persistante.

Le mode d'action

Herold Flex est doublement intéressant: d'une part il brise la résistance et d'autre part il s'intègre parfaitement dans des stratégies de prévention de leur apparition. Ses trois matières actives se complètent à merveille: le Flufenacet inhibe la division cellulaire des graminées alors que le Diflufénican et la Métribuzine annulent la fonction de protection de la chlorophylle des adventices.

Les bénéfices

Herold Flex élimine les adventices présentant une résistance ou une sensibilité moindre envers d'autres herbicides. Le produit offre une protection longue durée qui se remarquera particulièrement après un hiver doux ayant favorisé les adventices concurrentes. Herold Flex agit préventivement et en puissance. Pour l'agriculteur, c'est déjà un souci de moins.



Herbicide

Descriptif

Combinaison herbicide pour la lutte contre les graminées et les dicotylédones sur céréales

Matières actives

Flufenacet	240 g/l
Diflufénican	120 g/l
Métribuzine	70 g/l

Formulation

SC (suspension concentrée)

Cultures

Blé d'automne, blé de printemps, blé dur, épeautre, orge d'automne, orge de printemps, seigle, triticale

Période d'application

Automne:

Pré-levée jusqu'à fin tallage de la culture (BBCH 00–24)

Printemps:

Tallage de la culture (BBCH 20–29)

Doses recommandées

Automne: 0,5 à 1,0 l/ha

Printemps: 0,5 l/ha

Emballages

1 L (12 × 1 L)

3 L (4 × 3 L)

/// PARCELLES AVEC AGROSTIDES EN AUTOMNE

Agrostide (y c. résistante), pâturin, enherbement normal y c. lamier, véronique (év. traitement de correction au printemps avec Primus contre gaillet et matricaire camomille)

Herold Flex

0,5 l/ha
période d'application optimale

Céréales d'automne
(sauf avoine)

/// PARCELLES AVEC VULPINS EN AUTOMNE

Agrostide (y c. résistante), pâturin, ray-grass (graines), vulpin, large enherbement y c. gaillet, matricaire camomille, pensée, véronique

Herold Flex

0,75–1,0 l/ha

Céréales d'automne
(sauf avoine)

00

09

11

13

21

25

29

/// EN MÉLANGE AU PRINTEMPS

Agrostide, pâturin, ray-grass, vulpin, folle avoine, large enherbement mixte y c. crucifères, gaillet, lamier, matricaire camomille, pensée, rumex, véronique

Herold Flex + Pacifica Plus + Mero

0,5 l/ha + 0,3 kg/ha + 1,0 l/ha

Blé d'automne,
blé de printemps,
blé dur, tritiale

Agrostide (y c. résistante), pâturin, crucifères, gaillet, matricaire camomille, rumex

Herold Flex + Chekker

0,5 l/ha + 0,2 kg/ha

Blé d'automne,
blé de printemps,
blé dur, épeautre,
orge, seigle,
tritiale

Agrostide, pâturin, ray-grass, vulpin, large enherbement y c. gaillet, matricaire camomille, véronique

Herold Flex + Atlantis Flex + Mero

0,5 l/ha + 0,2 kg/ha + 1,0 l/ha

Blé d'automne,
blé de printemps,
blé dur, seigle,
tritiale

11

13

21

25

29

30

31

Spectre d'action

Agrostide



Pâturins



Ray-grass



Vulpin



Camomille



Capselle bourse à pasteur



Chénopodes



Coquelicot



Fumeterre officinale



Gaillet gratteron



Géranium



Lamiers



Mouron des oiseaux



Myosotis des champs



Ortie brûlante



Ortie royale



Pensée des champs



Ravanelle



Renouées



Repousses de colza



Tabouret des champs



Véroniques



■ ■ ■ ■ Très bonne ■ ■ ■ Bonne ■ ■ Suffisante ■ Insuffisante



**TARGA SUPER
PROPULSE**

TOMAHAWK®

**Decis Protech
Rodino Ready**

**Ambition®
AKTIVATOR**

**MagicTrap
MagicScout**

Conseil professionnel, produits et services pour un champ de colza sain.

Du semis à la récolte en passant par la protection des plantes : comme chaque décision compte dans la culture du colza, Bayer vous soutient tout au long de la saison. Découvrez ici comment nous vous aidons à relever tous les défis grâce à des produits innovants et à exploiter pleinement votre potentiel de rendement :



Des mesures fortes pour des plantes saines : Nos produits pour la protection des plantes

Tilmor®

Meilleure robustesse, protection fiable contre les maladies et donc des rendements de colza plus élevés.

Propulse®

La meilleure protection contre la sclérotiniose, une plus grande résistance à l'éclatement des gousses et un effet stimulant sur le rendement.

Decis Protech®

L'effet knockdown avec un effet de contact rapide a fait ses preuves.

Targa Super®

Le spécialiste des graminées.

Rodino Ready®

Efficacité large et sûre contre toutes les mauvaises herbes importantes dans le colza.

MagicScout MagicTrap



De meilleures données pour de meilleures décisions. Nos solutions d'agriculture numérique

MagicScout

Utilisez l'application pour identifier facilement les ravageurs, les mauvaises herbes, les graminées et les maladies, et prendre des décisions plus rapidement. L'application MagicScout est également votre accès à votre piège jaune MagicTrap.

MagicTrap – Le piège jaune numérique pour le colza.

Voici comment fonctionne la MagicTrap :

/// Être informé à temps et avec précision

Toujours avoir les dernières informations sur votre smartphone

/// Gagner du temps

Surveillance à distance et design nécessitant peu d'entretien

/// Prendre de meilleures décisions

Caméra haute résolution et aperçu quotidien ainsi que documentation des vols

/// Facilité d'utilisation

Facile à installer et prête à l'emploi



Acheter MagicTrap sur
AgroCloud Bayer



NOTRE ASSORTIMENT COLZA HOLL

Propriétés

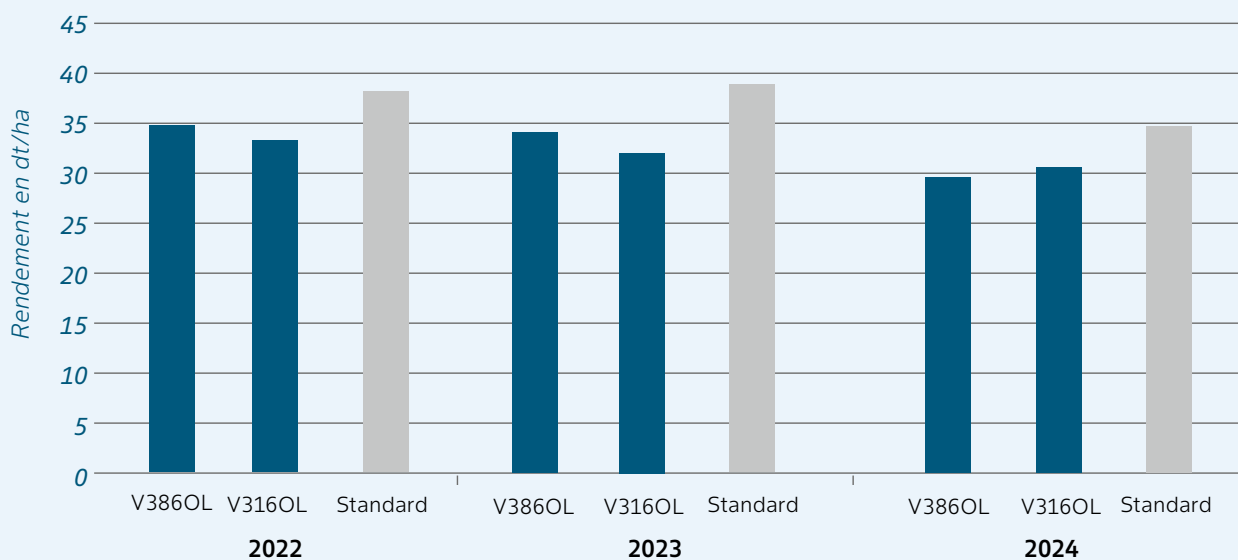
- ⊕ Niveau de rendement élevé
- ⊕ Robuste et sain jusqu'à la récolte
- ⊕ Tolerant au phoma et au Sclerotinia
- ⊕ Stabilité des rendements pour une production de colza rentable



Colza: variétés HOLL – V316OL et V386OL

Niveau de rendement stable et élevé par rapport au colza conventionnel

Comparaison des rendements des essais Suisses 2022-2024



Source: Résultat des essais de colza d'hiver (récoltes 2022-24) AGROSCOPE
Rendement en grains, nettoyé, à 6 % d'humidité, en dt/ha

DEKALB® est une marque déposée du groupe Bayer. Les données et graphiques présentés reflètent des résultats d'essais et d'observations. Ils ont été compilés au meilleur de notre connaissance. Cependant, les résultats et conclusions dépendent également de facteurs non influençables par Bayer CropScience, tels que les conditions climatiques locales, qui peuvent varier considérablement. Bayer CropScience ne peut donc garantir que les résultats et les avantages ou inconvénients calculés et dérivés en découlent sont facilement reproductibles. Bayer CropScience ne peut donc pas assumer de garantie ou de responsabilité quant à leur applicabilité dans chaque cas.

MagicTrap:

Etre dans les champs,...mais à distance La cuvette jaune connectée pour le colza

La lutte ciblée contre les ravageurs après le franchissement des seuils d'alerte – en automne ou au printemps – est cruciale. Des contrôles réguliers des cuvettes jaunes y contribuent. La MagicTrap vous aide à gagner du temps dans cette tâche.

Intelligente, autonome, connectée

La MagicTrap se compose d'une cuvette de capture remplie d'eau. Une caméra haute résolution située sur le piège en photographie deux fois par jour le contenu et envoie automatiquement les images sur votre téléphone. Un outil de reconnaissance d'images alimenté par l'intelligence Artificielle compte les insectes sur les photos en distinguant les altises, les charançons de la tige et les méligèthes.

Gagnez du temps avec Magic Scout

Dans l'application MagicScout, qui automatise vos contrôles et vous fait gagner un temps précieux, vous pouvez consulter la pression des ravageurs. Une prévision migratoire des ravageurs et des prévisions météorologiques pour les traitements complètent l'offre d'informations.

Documentation simplifiée

Les photos envoyées comprenant le comptage sont consultables dans l'application et peuvent être documentées.

NOUVEAU

à.p.de 2025

**Nouvelles
fonctionnalités de
MagicTrap**

Rapports sur les besoins de maintenance

Détection améliorée des ravageurs



Faible entretien

La MagicTrap fonctionne à 100 % grâce à l'énergie solaire via un panneau solaire intégré. Une batterie intégrée stocke l'énergie excédentaire pour les jours peu ensoleillés. La MagicTrap est équipée d'un réservoir qui maintient un niveau d'eau constant dans le piège pendant jusqu'à deux semaines en périodes de fortes chaleurs.



MagicScout

L'application pour
MagicTrap



**Être informé à
temps et avec
précision**



Gain de temps
Surveillance
à distance



AgroCloud Bayer

Vous pouvez vous procurer la **MagicTrap** via notre boutique en ligne. Suivez le **QRcode** ou visitez notre site web agrocloud.bayer.com/ch/fr/



IDÉE:

**MagicScout compte les ravageurs dans
votre soucoupe jaune „analogique“.**

Grâce à l'application MagicScout, vous pouvez également compter les ravageurs de votre soucoupe jaune classique. Il vous suffit de les photographier.



Éliminer les dicotylédons



Herbicide

Description

Herbicide de pré-levée contre graminées et dicotylédones sur colza.

Matières actives

24 g/l Clomazone
400 g/l Péthoxamide

Formulation

EC (concentré émulsionnable)

Période d'application

Pré-levée (jusqu'à 5 jours après le semis)

Dosage

3,0 l/ha

Emballage

Bidon de 5 L (4 x 5 L)

Spectre d'efficacité

Agrostide jouet du vent	■ ■ ■ ■
Millets	■ ■ ■
Pâturin annuel	■ ■ ■ ■
Ray-grass	■ ■ ■
Repousses de céréales	■ ■ ■
Vulpin des champs	■ ■ ■
Camomille	■ ■ ■ ■
Capselle bourse à pasteur	■ ■ ■ ■
Gaillet gratteron	■ ■ ■ ■
Lamier pourpre	■ ■ ■ ■
Mouron des oiseaux	■ ■ ■ ■
Ortie royale	■ ■ ■ ■
Pensée des champs	■ ■
Tabouret des champs	■ ■ ■ ■
Renouées	■ ■ ■ ■
Véroniques	■ ■ ■

Efficacité

Très bonne	■ ■ ■ ■
Bonne	■ ■ ■
Suffisante	■ ■

Une culture de colza réussie commence par une phase de démarrage propre. Rodino Ready offre une solution performante pour la lutte précoce contre les mauvaises herbes et les graminées à l'automne.

Le mode d'action

Les matières actives sont absorbées par les racines et les jeunes feuilles des mauvaises herbes en germination. La Clomazone agit en inhibant la photosynthèse alors que le Péthoxamide agit sur la biosynthèse des lipides et inhibe ainsi la croissance des adventices.

Les avantages

Les deux matières actives du produit permettent de prévenir efficacement l'apparition de résistances aux herbicides dans le colza.

Les effets

La levée de la flore adventice est stoppée, les mauvaises herbes jaunissent et dépérissent.

Les bénéfices

Une application précoce de Rodino Ready agit positivement sur le rendement, la culture pouvant se développer à l'abri de toute concurrence. Le rendement est ainsi assuré !

Les avantages en un coup d'œil

- ⊕ Formulation liquide pratique à l'emploi
- ⊕ Large spectre d'efficacité contre la majorité des graminées et dicotylédones
- ⊕ Efficace contre les crucifères, capselles bourse à pasteur et laitues des champs

Capselle bourse à pasteur



es et les graminées

Herbicide spécifique contre les graminées visant à lutter contre le chiendent et les adventices annuelles dans le colza

Spectre d'efficacité

Agrostide jouet du vent	■■■■
Bromes	■■■■
Chiendent rampant	■■■■
Folle avoine	■■■■
Pâturin annuel	■
Repousses de céréales	■■■■
Vulpin des champs	■■■■
Millets	■■■■

Efficacité

Très bonne ■■■■ Bonne ■■■ Suffisante ■■
Insuffisante ■

Herbicide spécifique pour lutter contre les mauvaises herbes dans le colza.

Spectre d'action (Avant levée)

Crucifères	■■■■
Gaillet gratteron	■■■■
Lamier blanc	■■■■
Capselle bourse-à-pasteur	■■■■
Stellaire des champs	■■■
Camomille	■■■■
Géranium	■■■■
Verge d'or	■■■

Spectre d'action (Post levée)

Les mêmes mauvaises herbes sont ciblées, l'efficacité contre le gaillet, le pavot de Californie et la véronique persane est légèrement inférieure à celle observée avant levée. En cas d'apparition précoce des mauvaises herbes, Tomahawk peut être combiné avec Targa Super lors du premier traitement post levée.

Efficacité

Très bonne ■■■■ Bonne ■■■ Suffisante ■■
Insuffisante ■



Herbicide

Matière active

50 g/l Quizalofop-P-Éthyle

Formulation

EC (concentré émulsionnable)

Période d'application

Post-levée

Dosages

1,0–1,5 l/ha contre toutes les graminées, sauf chiendent

2,0–2,5 l/ha contre chiendent

Miscible avec Decis Protech ou Tilmor

Emballage

Bidon de 3 L (4 x 3 L)



Matière active

Diméthénamide 333 g/l

Quinmerac 167 g/l

Formulation

SE (Suspension émulsion)

Période d'application

Avant ou après levée

Dosages

1,5 l/ha contre les mauvaises herbes, miscible avec Targa Super

Emballage

5 L (4 x 5 L) Bidon

Fameux contre le Phoma



Tilmor®

Fongicide

Description

Fongicide et régulateur de croissance pour colza

Matières actives

Prothioconazole 80 g/l
Tébuconazole 160 g/l

Formulation

EC (concentré émulsionnable)

Culture

Colza d'automne

Dosage

1,2 l/ha; BBCH 12-18

Indications

Phoma lingam
Résistance à la verse
Résistance à l'hiver

Emballage

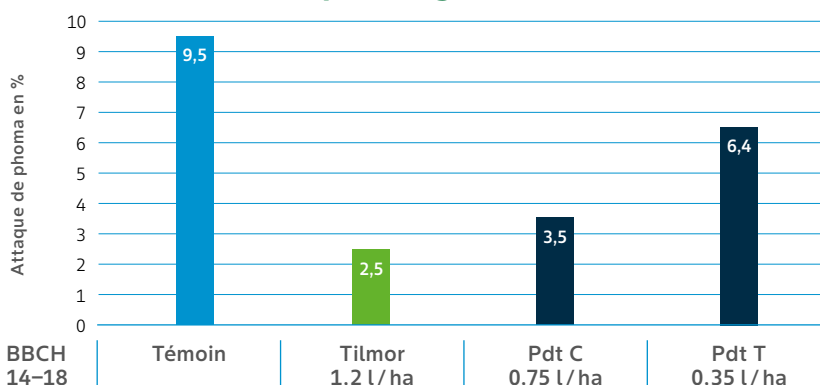
Bidon de 3 L (4 × 3 L)

Tilmor protège de manière fiable contre les maladies du colza, l'effet de raccourcissement additionnel augmente la résistance à la verse et à l'hiver.

L'action

Tilmor agit contre le Phoma selon une double stratégie à deux composants : le tébuconazole attaque les agents pathogènes très rapidement, tandis que le prothioconazole protège à long terme contre les (nouvelles) infections.

Contrôle efficace du phoma grâce à Tilmor



Intensité d'attaque du phoma en automne 2017, moyenne de 2 lieux avec une attaque de >5% dans le témoin non traité (Allemagne; Anröchte-Berge (NRW) et Büdingen (HE)), traitement BBCH 14-18.

RÉSUMÉ: Tilmor montre une réduction particulièrement importante de l'attaque sur feuilles du phoma et offre ainsi une protection optimale pour le colza.

Le saviez-vous?

Tilmor a un effet secondaire positif, car des plantes de colza saines et vigoureuses sont nettement moins sensibles aux maladies fongiques, telles que par exemple la redoutable pourriture grise (Botrytis).

Les avantages en un coup d'œil

- + Améliore la résistance hivernale
- + Protège contre les maladies
- + Régule la croissance (élongation)
- + Favorise la croissance racinaire

Efficacité phoma



Non traité

Résistance hivernale



Résistance hivernale

Un cœur compact protège contre les dégâts hivernaux

1,2 l/ha Tilmor: aucune élévation du cône de végétation

Assurer son rendement de colza !

Développement racinaire amélioré



Non traité

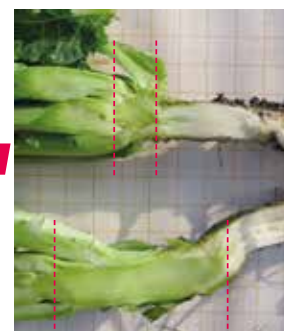
Traité avec Tilmor

Tilmor 1,2 l/ha en automne

Vitalisation



Non traité



Non traité: élévation du cône de végétation

L'altise, la malédiction du colza

Les larves d'altises sont encore plus dangereuses pour la culture que les adultes. Adultes et larves n'ont cependant aucune chance contre Decis Protech.

L'action

Decis Protech est un insecticide à action rapide à base de deltaméthrine. Ceci est particulièrement important dans la lutte contre l'altise dont les larves percent les tiges des feuilles, affaiblissant la plante et causant des blessures. Celles-ci rendent le colza vulnérable aux maladies – combinées au gel, elles menacent de réduire les rendements.

Les avantages en un coup d'œil

- ⊕ Alternative aux traitements de semences interdits
- ⊕ Effet knock-down rapide

La limace, championne des ravageurs

Ne pas s'inquiéter des limaces, c'est s'exposer au risque de perdre la totalité de sa culture. Metarol Anti-limaces vous offre la solution.

L'action

Les limaces sont extrêmement voraces et peuvent rapidement dévorer de jeunes cultures. Dans les cas extrêmes, on peut observer jusqu'à 100 limaces par mètre carré. Pour les combattre dans les champs de colza, une action rapide est nécessaire. Metarol, contenant le principe actif métaldéhyde, présente un appât attractif et garantit un succès fiable.

Les avantages en un coup d'œil

- ⊕ Protège des limaces
- ⊕ Haut pouvoir attractif
- ⊕ Indépendant de la météo



Insecticide

Matière active

15 g/l Deltaméthrine

Formulation

EW (émulsion de type aqueux)

Culture

Colza

Dosage

0,5 l/ha (0,33 l/ha recommandé)

Emploi

Max. 1 traitement

Emballage

Bouteille de 1 L (12 x 1 L)



Dégâts de l'altise



Molluscicide

Matière active

50 g/kg Métaldéhyde

Formulation

GB (appât granulé)

Cultures

Colza, céréales, pois

Dosage

5,0-7,0 kg/ha

Emballage

Sac de 10 kg



Recommandations de protection des plantes pour le colza automne 2025.

/// FONGICIDE

Performances hivernales optimales : efficacité renforcée contre le Phoma, tolérance accrue au gel, raccourcissement et croissance racinaire accrues.

Tilmor
1,2 l/ha

/// INSECTICIDE

Altise
Hyménoptère

Decis Protech
0,33 l/ha

Attention : Il n'existe pas de traitements de semences protégeant contre l'altise

/// ANTILIMACE

Limaces

Metarol Schneckenkorn
5,0–7,0 kg/ha

/// HERBICIDE

Rodino Ready
3,0 l/ha

Capselle, gaillet, matricaire camomille, renouées, lamier, mouron, pensée, véroniques, agrostide, millets, pâturin

ou

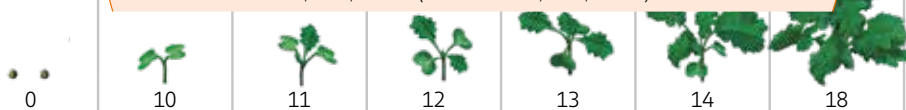
Tomahawk
1,5 l/ha

Tomahawk
1,5 l/ha

En post-levée contre
Vulpin, repousses de céréales,
ray-grass, folle avoine, chiendent

Targa Super

1,0–1,5 l/ha (Chiendent 2,0–2,5 l/ha)



Applis digitales Bayer : les outils parfaits pour l'agriculteur.

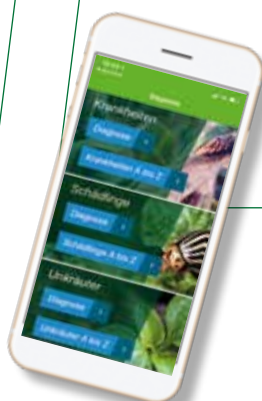
Appli Bayer Agrar TV

L'application Bayer Agrar TV vous propose toutes les vidéos de votre conseiller spécialisé



Agrar Bestimmer

Outil d'identification des maladies, ravageurs et adventices avec des conseils de lutte



Météo agricole

Prévisions météorologiques haute résolution, images radar et cartes satellites



Téléchargez les applications ici :



Mon Conseil

Votre Conseiller a sa propre page web d'actualités!

www.agrar.bayer.ch/PrénomNomdefamille de votre Conseiller



Contact Direct

Nos conseillers sont heureux de vous fournir régulièrement, rapidement et directement des informations régionales utiles sur les thèmes des semences et de la protection des plantes publiées sur leur propre page web.



Actualités

Vous obtenez ainsi rapidement et facilement des recommandations actuelles en matière de protection des plantes ainsi que des conseils sur les mesures pour lutter efficacement contre les adventices, les maladies et les ravageurs.



Consultation vidéo

Une image vaut mille mots ! Nos nouvelles vidéos pratiques vous transmettent des recommandations et des conseils actuels en un temps record.



Événements près de chez vous

Qu'il s'agisse d'une visite de terrain, d'une journée au champ ou d'un salon – vous pouvez voir tous les événements de votre conseiller en un coup d'oeil et consulter les dates.

À essayer
tout de suite



Par exemple :
www.agrar.bayer.ch/MarkusGugger



Bayer (Schweiz) AG
Crop Science
Peter-Merian-Str. 84
CH-4052 Basel

www.agrar.bayer.ch

HH Print Management
Deutschland GmbH
Niederlasser Lohweg 18
40547 Düsseldorf
Allemagne

Nouvelle Newsletter: Bayer Agrar News

Profitez d'une protection des cultures sur mesure et d'une utilisation judicieuse des semences, grâce à l'expertise et au savoir-faire de Bayer.



Bayer Agrar News est votre service de newsletter personnalisé et gratuit.



Profitez de recommandations régulières en matière de protection des cultures, de présentation de produits, de conseils sur les événements, ainsi que de vidéos utiles pour les grandes cultures, la viticulture, et la culture des fruits et légumes.



Avec notre nouveau service, nous nous engageons à vous offrir un accompagnement numérique de qualité, facilitant votre travail et vous aidant à surmonter les défis liés aux maladies, aux mauvaises herbes et aux ravageurs.



Gagnez du temps et accédez rapidement aux recommandations et conseils indispensables pour garantir le succès de vos récoltes.

» **Thèmes** : Protection des cultures pour l'agriculture, la viticulture, la culture des légumes et des fruits | Semences pour le maïs et le colza.

» **À découvrir** : 1 fois par mois pendant la saison, ainsi qu'en fonction des besoins | Recommandations de conseils actuelles | Suggestions d'événements | Présentations de produits.

Inscrivez-vous à notre newsletter : Scannez simplement le QR code ou rendez-vous sur www.agrar.bayer.ch pour vous inscrire.



® = Marque déposée de Bayer. Utiliser les produits phytosanitaires avec précaution. Avant toute utilisation, toujours lire l'étiquette et les informations concernant le produit. Respecter les avertissements et les symboles de danger inscrits sur les étiquettes et les modes d'emploi. Explication concernant les profils produits: Ils contiennent des préconisations de doses et de dates d'application pratiques pouvant différer des indications inscrites dans leur fiches d'homologation sans toutefois les contredire. Seuls comptent les dosages et indications inscrits sur les modes d'emploi des produits. Toutes les indications d'utilisation et dosages peuvent être consultés sur www.agrar.bayer.ch. Après la publication de ce document, tous les documents antérieurs deviennent caducs. Sous réserve d'erreurs de rédaction ou d'orthographe. Mentions légales : Editeur et responsable du contenu: Bayer (Schweiz) AG, CropScience, Peter-Merian-Str. 84 4052 Basel Version: Juillet 2025